

# 小規模企業景気動向調査 [2023年11月期調査]

～行楽シーズンや省エネ需要の伸びから、明るい兆しが見え始めた小規模企業景況～

## <産業全体>

11月期の産業全体の景況は、全DIが小幅に改善した。全国的に異例の暑さが続いた結果、行楽シーズンが長期化し、小売業・サービス業を中心に需要が活発化した。人手不足やコスト高騰は続いている一方で、消費者のコスト高への意識の高まりから、省エネ関連の需要が増加している、とのコメントがあった。依然として、コスト高やゼロゼロ融資の返済に苦慮する事業者はいるものの、明るい兆しが見え始めている。

DI	10月	11月	前月比
売上額	7.7	11.6	39
採算	▲27.5	▲22.8	4.7
資金繰り	▲22.3	▲17.7	4.6
業況	▲16.1	▲11.9	4.2

## <製造業(食料品、繊維、機械・金属)> 年末需要や生産拠点の国内回帰で受注が増加傾向の製造業

製造業は、全DIが改善し、売上額・採算DIが小幅に改善、資金繰りDIが大幅に改善した。食料品関連は、年末商戦に向け受注が増加傾向にあり、全DIが改善し、特に採算・資金繰りDIが大幅に改善した。繊維関連は、売上額・採算DIがわずかに改善、資金繰り・業況DIがわずかに悪化。生糸等の原材料費が高騰する等、コスト高が続く。機械・金属関連は、全DIが改善し、特に売上額・資金繰りDIが大幅に改善。生産拠点の国内回帰により受注件数を伸ばす事業者がある、とのコメントが見られた。

DI	10月	11月	前月比
売上額	59	102	43
採算	▲32.2	▲29.0	3.2
資金繰り	▲26.4	▲20.4	6.0
業況	▲17.1	▲15.3	1.8

## <建設業> 公共事業・民間事業共に受注好調も、人手不足やインボイス対応に苦慮する建設業

建設業は、全DIが大幅に改善した。採算DIにおいては2桁ポイントに迫る改善となった。降雪前の公共事業の受注がピークを迎え始め、民間工事では電気・ガス代高騰へ対応するために、省エネ補助金を活用したリフォーム需要が増加した。一方、現在の課題として、慢性的な人手不足に加え、インボイス対応への事務作業の増加を挙げる事業者も増えている。インボイス登録の有無で、下請先との価格設定の調整等に時間が割かれるため、発注先を見直す事業者もある、とのコメントが見られた。

DI	10月	11月	前月比
売上額	83	138	55
採算	▲33.1	▲23.8	9.3
資金繰り	▲27.3	▲18.9	8.4
業況	▲20.5	▲13.1	7.4

## <小売業(衣料品、食料品、耐久消費財)> 外出機会の増加で、全DIが直近1年で最も高まった小売業

小売業は、全DIが改善し、中でも、売上額・業況DIが大幅に改善した。異例の夏日が続き、秋の行楽シーズンが長期化したことで、外出機会が増加し、直近1年で全DIが最も高い数値を示した。衣料品関連は、売上額・業況DIが大幅に改善した一方で、資金繰りDIが小幅に悪化。異例の暑さで秋物の動きは鈍かったが、急激な気温低下と共に冬物衣料の需要が増加した。食料品関連は、外出に伴う消費の増加から売上額・資金繰りDIが小幅に改善し、採算・業況DIが大幅に改善した。耐久消費財関連は、売上額・資金繰り・業況DIが大幅に改善。省エネ関連の消費財が伸びを見せている。

DI	10月	11月	前月比
売上額	▲1.1	4.8	5.9
採算	▲33.2	▲29.3	3.9
資金繰り	▲25.8	▲23.0	2.8
業況	▲25.4	▲19.1	6.3

## <サービス業(旅館、クリーニング、理・美容)> 好調な旅館関連が、全体を牽引するサービス業

サービス業は、資金繰り・業況DIがわずかに改善し、採算DIが小幅に改善。旅館関連は、国内外の観光需要により、売上額・採算・資金繰りDIが小幅に改善した。採算DIは全業種中、唯一プラスで推移している。クリーニング関連は、業況DIが小幅に改善した一方で、売上額DIが小幅に悪化。需要の減退期ではあるが、売上額DIはプラスを維持しており、業況は上向きである。理・美容関連は、採算DIが小幅に改善した一方で、業況DIがわずかに悪化。サービス等で他店との差別化を図る事業者が増えている。

DI	10月	11月	前月比
売上額	17.5	17.3	▲0.2
採算	▲11.5	▲9.4	2.1
資金繰り	▲9.8	▲8.5	1.3
業況	▲1.4	▲0.3	1.1

### 調査概要

・調査対象: 全国302商工会の経営指導員(有効回答数: 230/回答率 76.1%)

・調査時点: 2023年11月末

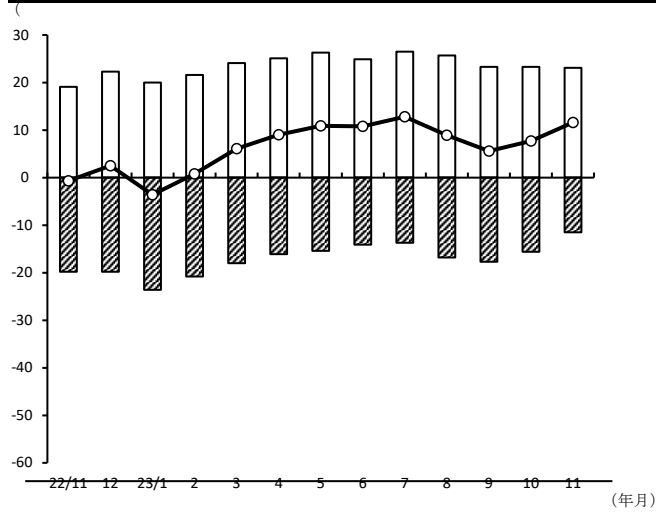
・調査方法: 対象商工会経営指導員による調査票への選択記入式

※ DI(景気動向指数)は各調査項目について、増加(好転)企業割合から減少(悪化)企業割合を差し引いた値を示す。

# 小規模企業景気動向調査(2023年11月期)

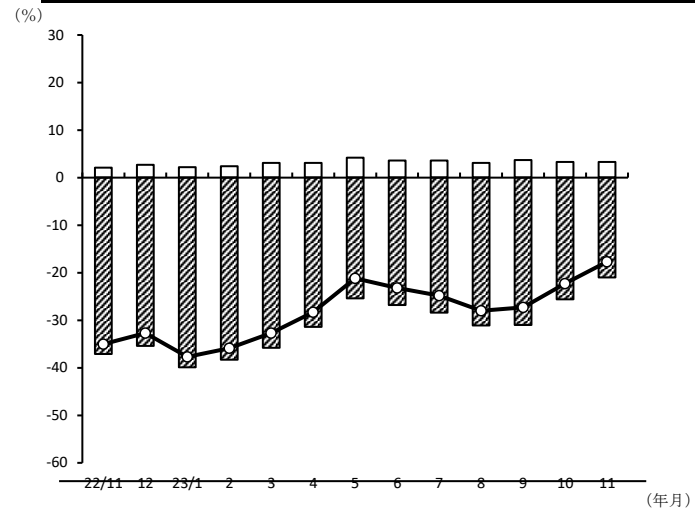
## 産業全体(前年同月比)

### 売上額



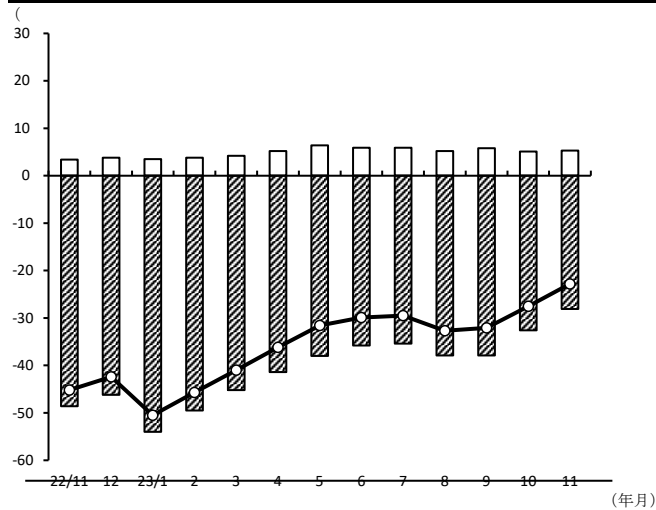
年/月	増加	減少	DI
22/11	19.1	-19.8	-0.7
12	22.3	-19.8	2.5
23/1	20.0	-23.6	-3.6
2	21.6	-20.8	0.8
3	24.1	-18.0	6.1
4	25.1	-16.1	9.0
5	26.3	-15.4	10.9
6	24.9	-14.1	10.8
7	26.5	-13.7	12.8
8	25.7	-16.8	8.9
9	23.3	-17.7	5.6
10	23.3	-15.6	7.7
11	23.1	-11.5	11.6

### 資金繰り



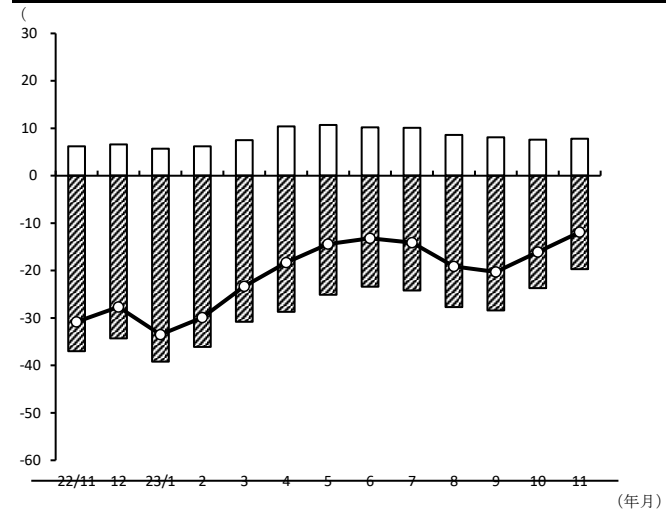
年/月	好転	悪化	DI
22/11	2.1	-37.1	-35.0
12	2.7	-35.4	-32.7
23/1	2.2	-39.9	-37.7
2	2.4	-38.3	-35.9
3	3.1	-35.8	-32.7
4	3.1	-31.4	-28.3
5	4.2	-25.4	-21.2
6	3.6	-26.8	-23.2
7	3.6	-28.4	-24.8
8	3.1	-31.1	-28.0
9	3.7	-31.0	-27.3
10	3.3	-25.6	-22.3
11	3.3	-21.0	-17.7

### 採算



年/月	増加	減少	DI
22/11	3.4	-48.6	-45.2
12	3.8	-46.2	-42.4
23/1	3.5	-54.0	-50.5
2	3.8	-49.5	-45.7
3	4.2	-45.2	-41.0
4	5.2	-41.4	-36.2
5	6.4	-38.0	-31.6
6	5.9	-35.8	-29.9
7	5.9	-35.4	-29.5
8	5.2	-37.9	-32.7
9	5.8	-37.9	-32.1
10	5.1	-32.6	-27.5
11	5.3	-28.1	-22.8

### 業界の業況



年/月	増加	減少	DI
22/11	6.2	-37.0	-30.8
12	6.6	-34.3	-27.7
23/1	5.7	-39.2	-33.5
2	6.2	-36.1	-29.9
3	7.5	-30.8	-23.3
4	10.4	-28.7	-18.3
5	10.7	-25.1	-14.4
6	10.2	-23.4	-13.2
7	10.1	-24.2	-14.1
8	8.6	-27.7	-19.1
9	8.1	-28.4	-20.3
10	7.6	-23.7	-16.1
11	7.8	-19.7	-11.9