

小規模企業景気動向調査 [2022年7月期調査]

～感染急拡大による需要低迷、コスト増の影響による採算・資金繰りに苦む小規模企業景況

＜産業全体＞ 感染急拡大による需要低迷、コスト増の影響による採算・資金繰りに苦む小規模企業景況

7月期の産業全体の業況は、売上額DIが大幅に悪化、採算・資金繰り・業況DIは小幅な悪化となった。コロナ第7波の急拡大により、5月期、6月期と持ち直しの動きが見られた売上DIが悪化に転じた。また、原油及び原材料高騰によるコスト負担に加え、急激な円安等により採算の悪化につながっているものとみられる。これらの需要の低迷や採算の悪化が、資金繰りにも影響を与え、借り換えやリスクで対応している、などのコメントが目立ち始めている。

	6月	7月	前月比
売上額	▲ 36	▲ 100	▲ 64
採 算	▲ 48.4	▲ 51.4	▲ 3.0
資金繰り	▲ 37.4	▲ 40.0	▲ 2.6
業 況	▲ 34.3	▲ 38.5	▲ 4.2

＜製 造 業＞ 一部で価格転嫁が進むも、限定的であり、採算・資金繰りに苦む製造業

製造業は、売上額DIが小幅に悪化、採算DIがわずかに改善、資金繰り・業況DIが小幅な改善となった。食料品関連は、原材料高騰により採算DIが低水準で推移しているが、価格や容量に転嫁する対策が進んでいる、とのコメントがあった。繊維関連は、売上DIが10pt超と大幅に悪化した。採算・資金繰り・業況DIは小幅な改善が見られた。機械・金属関連は、半導体関係が全体を牽引し、全DIで改善がみられた。一方、労働力不足から受注制限する、などのコメントがあった。

	6月	7月	前月比
売上額	▲ 35	▲ 56	▲ 21
採 算	▲ 55.3	▲ 54.8	0.5
資金繰り	▲ 42.8	▲ 40.6	2.2
業 況	▲ 42.4	▲ 40.8	1.6

＜建 設 業＞ 資材不足による着工延期が、売上に影響を及ぼし始めた建設業

建設業は、売上額・業況DIが大幅に悪化、資金繰り・採算・業況DIは全産業において最も低水準で推移している。官公需、民間工事の受注が堅調である一方、建築資材の入荷遅れが継続しているため、着工できず売上に繋がらない。価格転嫁対策が追い付かないことによる採算悪化、工期遅延による資金繰り悪化も深刻である。資材入荷後に短期間で労働力を集中させる時期が発生し、職人の人手不足が課題である、とのコメントがあった。

	6月	7月	前月比
売上額	▲ 1.7	▲ 102	▲ 85
採 算	▲ 57.1	▲ 60.2	▲ 3.1
資金繰り	▲ 43.7	▲ 48.6	▲ 4.9
業 況	▲ 34.0	▲ 42.1	▲ 8.1

＜小売業＞ 商品の値上げ、感染症の拡大、猛暑など、業種ごとに明暗を分けた小売業

小売業は、売上額・採算DIが小幅に悪化し、資金繰りDIがわずかに改善、業況DIが小幅に改善した。食料品関連は、売上額DIが悪化に転じた。商品の値上げに対し、買い控えの傾向がみられる、とのコメントが目立った。衣料品関連は、売上DIが悪化に転じた。コロナによる外出自粛から来店客が減少した、とのコメントがあった。一方、耐久消費財関連は、売上DIが大幅に改善し、猛暑によるエアコンの需要が大きく伸びた、とのコメントが見て取れた。

	6月	7月	前月比
売上額	▲ 9.9	▲ 120	▲ 21
採 算	▲ 48.7	▲ 50.3	▲ 1.6
資金繰り	▲ 40.6	▲ 40.0	0.6
業 況	▲ 42.1	▲ 40.6	1.5

＜サービス業＞ 感染症の急拡大により、回復基調から一転、大幅な業況悪化に苦むサービス業

サービス業は、売上・業況DIが10pt超の大幅悪化、採算・資金繰りDIが大幅に悪化した。旅館関連は、5月期、6月期と、売上DIの大幅な改善がみられたが、7月期は20pt超の急激な悪化となり、全業種の中で最大の悪化幅を記録した。クリーニング関連も、外出控えから、売上DIが10pt超の大幅悪化となった。理・美容は、売上DIは小幅の悪化にとどまるものの、エステ関連では、売上の大幅な減少で廃業した、とのコメントがあり、一部の業種への影響が大きかった。

	6月	7月	前月比
売上額	0.6	▲ 123	▲ 129
採 算	▲ 32.4	▲ 40.2	▲ 7.8
資金繰り	▲ 22.6	▲ 30.8	▲ 8.2
業 況	▲ 18.6	▲ 30.5	▲ 11.9

調査概要

・調査対象:全国約300商工会の経営指導員

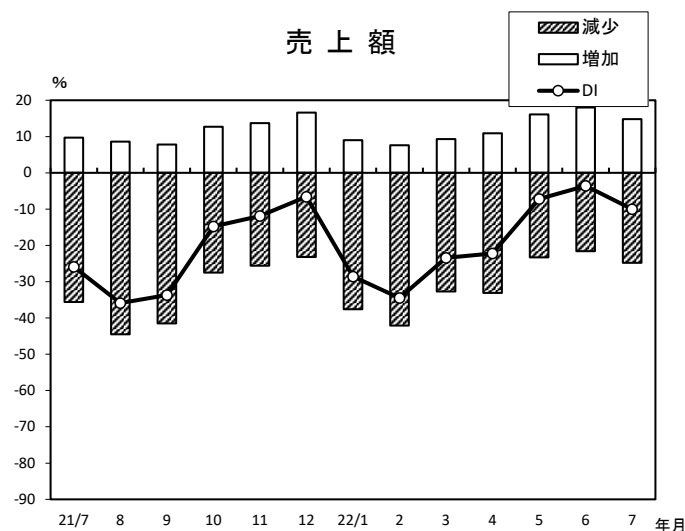
・調査時点:2022年7月末

・調査方法:対象商工会経営指導員による調査票への選択記入式

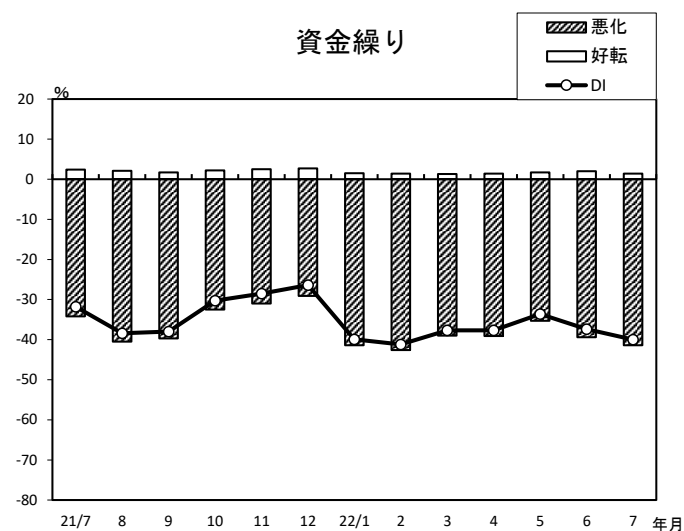
※DI(景気動向指数)は各調査項目について、増加(好転)企業割合から減少(悪化)企業割合を差し引いた値を示す。

小規模企業景気動向調査(2022年7月期)

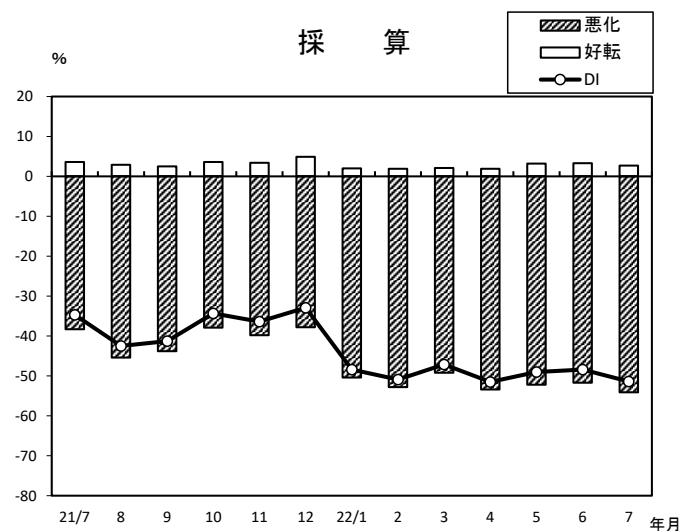
産業全体(前年同月比)



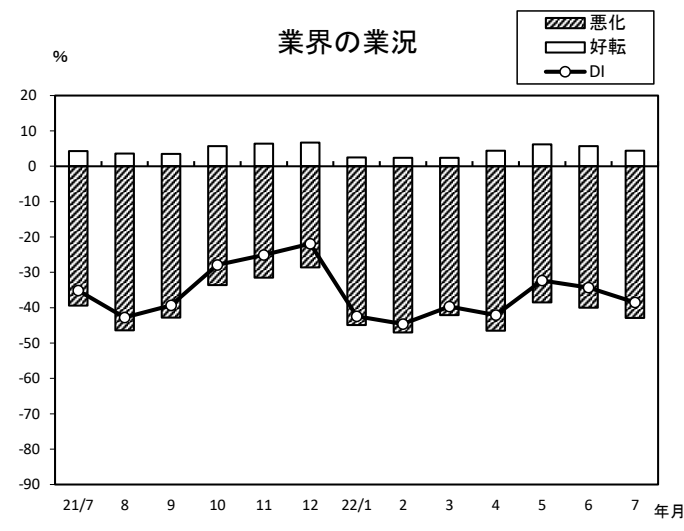
年/月	増加	減少	DI
21/7	9.7	-35.6	-25.9
8	8.6	-44.5	-35.9
9	7.8	-41.5	-33.7
10	12.7	-27.5	-14.8
11	13.7	-25.6	-11.9
12	16.6	-23.2	-6.6
22/1	9.0	-37.6	-28.6
2	7.6	-42.1	-34.5
3	9.3	-32.7	-23.4
4	10.9	-33.1	-22.2
5	16.1	-23.3	-7.2
6	18.0	-21.6	-3.6
7	14.8	-24.8	-10.0



年/月	好転	悪化	DI
21/7	2.4	-34.2	-31.8
8	2.1	-40.5	-38.4
9	1.7	-39.7	-38.0
10	2.2	-32.5	-30.3
11	2.5	-31.0	-28.5
12	2.7	-29.1	-26.4
22/1	1.5	-41.4	-39.9
2	1.4	-42.6	-41.2
3	1.3	-39.0	-37.7
4	1.4	-39.1	-37.7
5	1.7	-35.3	-33.6
6	2.0	-39.4	-37.4
7	1.4	-41.4	-40.0



年/月	好転	悪化	DI
21/7	3.6	-38.3	-34.7
8	2.9	-45.4	-42.5
9	2.5	-43.8	-41.3
10	3.6	-37.9	-34.3
11	3.4	-39.8	-36.4
12	4.9	-37.8	-32.9
22/1	2.0	-50.4	-48.4
2	1.9	-52.8	-50.9
3	2.1	-49.2	-47.1
4	1.9	-53.4	-51.5
5	3.2	-52.2	-49.0
6	3.3	-51.7	-48.4
7	2.7	-54.1	-51.4



年/月	好転	悪化	DI
21/7	4.3	-39.4	-35.1
8	3.6	-46.4	-42.8
9	3.5	-42.8	-39.3
10	5.7	-33.6	-27.9
11	6.4	-31.5	-25.1
12	6.7	-28.6	-21.9
22/1	2.5	-44.9	-42.4
2	2.4	-47.0	-44.6
3	2.4	-42.1	-39.7
4	4.4	-46.5	-42.1
5	6.2	-38.5	-32.3
6	5.7	-40.0	-34.3
7	4.4	-42.9	-38.5